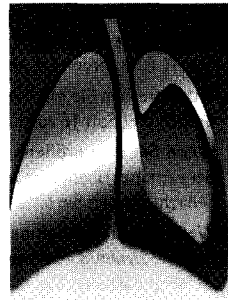


Gebrauchsinformation: Information für den Anwender

# Bronchipret® Saft TE

## Flüssigkeit zum Einnehmen



Wirkstoffe:

Thymiankraut-Fluidextrakt  
Efeublätter-Fluidextrakt

Zur Anwendung bei Kindern ab einem Jahr und Erwachsenen.

**Lesen Sie die gesamte Packungsbeilage sorgfältig durch, denn sie enthält wichtige Informationen für Sie. Dieses Arzneimittel ist ohne Verschreibung erhältlich. Um einen bestmöglichen Behandlungserfolg zu erzielen, muss Bronchipret Saft TE jedoch vorschriftsmäßig angewendet werden.**

- Heben Sie die Packungsbeilage auf. Vielleicht möchten Sie diese später nochmals lesen.
- Fragen Sie Ihren Apotheker, wenn Sie weitere Informationen oder einen Rat benötigen.
- Wenn eine der aufgeführten Nebenwirkungen Sie erheblich beeinträchtigt oder Sie Nebenwirkungen bemerken, die nicht in dieser Gebrauchsinformation angegeben sind, informieren Sie bitte Ihren Arzt oder Apotheker.

### Diese Packungsbeilage beinhaltet:

1. Was ist Bronchipret Saft TE und wofür wird er angewendet?
2. Was müssen Sie vor der Einnahme von Bronchipret Saft TE beachten?
3. Wie ist Bronchipret Saft TE einzunehmen?
4. Welche Nebenwirkungen sind möglich?
5. Wie ist Bronchipret Saft TE aufzubewahren?
6. Weitere Informationen

### 1. WAS IST BRONCHIPRET SAFT TE UND WOFÜR WIRD ER ANGEWENDET?

Pflanzliches Arzneimittel bei Erkältungskrankheiten der Atemwege.

Zur Besserung der Beschwerden bei akuter Bronchitis mit Husten und Erkältungskrankheiten mit zähflüssigem Schleim.

### 2. WAS MÜSSEN SIE VOR DER EINNAHME VON BRONCHIPRET SAFT TE BEACHTEN?

**Bronchipret Saft TE darf nicht eingenommen werden**

- wenn Sie überempfindlich (allergisch) gegenüber Efeu, Thymian oder anderen Lamiaceen (Lippenblütler), Birke, Beifuß, Sellerie oder einem der sonstigen Bestandteile von Bronchipret Saft TE sind.

**Besondere Vorsicht bei der Einnahme von Bronchipret Saft TE ist erforderlich:**

Bei Beschwerden, die länger als eine Woche anhalten oder bei Auftreten von Atemnot, Fieber wie auch bei eitrigem oder blutigem Auswurf, sollte umgehend ein Arzt aufgesucht werden.

**Bei Einnahme von Bronchipret Saft TE mit anderen Arzneimitteln:**

Es sind bisher keine Wechselwirkungen mit anderen Arzneimitteln bekannt.

Untersuchungen mit Bronchipret Saft TE zu möglichen Wechselwirkungen mit anderen gleichzeitig verabreichten Arzneimitteln liegen nicht vor.

Bitte informieren Sie Ihren Arzt oder Apotheker, wenn Sie andere Arzneimittel einnehmen/anwenden bzw. vor kurzem eingenommen/angewendet haben, auch wenn es sich um nicht verschreibungspflichtige Arzneimittel handelt.

**Bei Einnahme von Bronchipret Saft TE zusammen mit Nahrungsmitteln und Getränken**

Entfällt.

**Schwangerschaft und Stillzeit**

Bronchipret Saft TE soll wegen nicht ausreichender Untersuchungen in der Schwangerschaft und Stillzeit nicht angewendet werden.

**Was ist bei Kindern zu berücksichtigen?**

Bronchipret Saft TE soll bei Kindern unter einem Jahr nicht angewendet werden.

**Verkehrstüchtigkeit und das Bedienen von Maschinen:**

Es sind keine besonderen Vorsichtsmaßnahmen erforderlich.

**Wichtige Informationen über bestimmte sonstige Bestandteile von Bronchipret Saft TE**

Das Arzneimittel enthält 7 % (V/V) Alkohol.

Dieses Arzneimittel enthält Maltitol-Lösung. Bitte nehmen Sie Bronchipret Saft TE erst nach Rücksprache mit Ihrem Arzt ein, wenn Ihnen bekannt ist, dass Sie unter einer Unverträglichkeit gegenüber bestimmten Zuckern leiden.

### 3. WIE IST BRONCHIPRET SAFT TE EINZUNEHMEN?

Nehmen Sie Bronchipret Saft TE immer genau nach der Anweisung in dieser Packungsbeilage ein. Bitte fragen Sie bei Ihrem Arzt oder Apotheker nach, wenn Sie sich nicht ganz sicher sind.

Falls vom Arzt nicht anders verordnet, erfolgt die Einnahme von Bronchipret Saft TE dreimal täglich in einer dem Alter entsprechenden Dosis gemäß unten stehender Tabelle mit dem beigelegten Messbecher:

Alter	Einzel-dosis in ml (3 x täglich)	Tages-gesamtdosis
Kinder von 1 bis 5 Jahren	3,2 ml	9,6 ml
Kinder von 6 bis 11 Jahren	4,3 ml	12,9 ml
Erwachsene und Heranwachsende ab 12 Jahren	5,4 ml	16,2 ml

Art der Anwendung:

Bronchipret Saft TE wird unverdünnt geschluckt. Anschließend kann etwas Flüssigkeit (vorzugsweise Wasser) nachgetrunken werden.

Vor Gebrauch schütteln!

Die Dauer der Behandlung richtet sich nach dem Verlauf der Erkrankung.

Beachten Sie bitte in jedem Fall die Angaben unter „Besondere Vorsicht bei der Einnahme von Bronchipret Saft TE ist erforderlich“ sowie die Angaben unter „Nebenwirkungen“.

Bitte sprechen Sie mit Ihrem Arzt oder Apotheker, wenn Sie den Eindruck haben, dass die Wirkung von Bronchipret Saft TE zu stark oder zu schwach ist.

**Wenn Sie eine größere Menge Bronchipret Saft TE eingenommen haben, als Sie sollten:**

Bei extremer Überdosierung sind Magenbeschwerden, Erbrechen und evtl. Durchfall möglich. In diesem Fall benachrichtigen Sie bitte einen Arzt. Dieser kann über gegebenenfalls erforderliche Maßnahmen entscheiden.

**Wenn Sie die Einnahme von Bronchipret Saft TE vergessen haben**

Falls Sie zu wenig von Bronchipret Saft TE genommen haben oder die Einnahme vergessen haben, nehmen Sie beim nächsten Mal nicht etwa die doppelte Menge ein, sondern fahren Sie mit der Einnahme, wie von Ihrem Arzt verordnet oder in der Dosierungsanleitung beschrieben, fort.

**Wenn Sie die Einnahme von Bronchipret Saft TE abbrechen**

Das Absetzen von Bronchipret Saft TE ist in der Regel unbedenklich.

Wenn Sie weitere Fragen zur Anwendung des Arzneimittels haben, fragen Sie Ihren Arzt oder Apotheker.

**4. WELCHE NEBENWIRKUNGEN SIND MÖGLICH?**

Wie alle Arzneimittel kann Bronchipret Saft TE Nebenwirkungen haben, die aber nicht bei jedem auftreten müssen.

Bei den Häufigkeitsangaben zu Nebenwirkungen werden folgende Kategorien zugrunde gelegt:

Sehr häufig:	mehr als 1 Behandler von 10
Häufig:	1 bis 10 Behandelte von 100
Gelegentlich:	1 bis 10 Behandelte von 1.000
Selten:	1 bis 10 Behandelte von 10.000
Sehr selten:	weniger als 1 Behandler von 10.000
Nicht bekannt:	Häufigkeit auf Grundlage der verfügbaren Daten nicht abschätzbar

**Bedeutende Nebenwirkungen oder Zeichen, auf die Sie achten sollten, und Maßnahmen, wenn Sie betroffen sind:**

Wenn Sie von einer der nachfolgend genannten Nebenwirkungen betroffen sind, nehmen Sie Bronchipret Saft TE nicht weiter ein und suchen Sie Ihren Arzt möglichst umgehend auf. Dieser kann über den Schweregrad und gegebenenfalls erforderliche weitere Maßnahmen entscheiden.

Bei den ersten Anzeichen einer Überempfindlichkeitsreaktion darf Bronchipret Saft TE nicht nochmals eingenommen werden.

Selten kann es zu Überempfindlichkeitsreaktionen mit Hautausschlägen kommen. Auch können Überempfindlichkeitsreaktionen mit z.B. Luftnot, Nesselsucht sowie Schwellungen in Gesicht, Mund und/oder Rachenraum auftreten.

Gelegentlich kann es auch zu Magen-Darm-Beschwerden, wie Krämpfen, Übelkeit, Erbrechen kommen.

**Andere mögliche Nebenwirkungen**

Informieren Sie bitte Ihren Arzt oder Apotheker, wenn eine der aufgeführten Nebenwirkungen Sie erheblich beeinträchtigt oder Sie Nebenwirkungen bemerken, die nicht in dieser Gebrauchsinformation angegeben sind.

**5. WIE IST BRONCHIPRET SAFT TE AUFZUBEWAHREN?**

Arzneimittel für Kinder unzugänglich aufbewahren.

Sie dürfen das Arzneimittel nach dem auf der Foltschachtel bzw. dem Behältnis angegebenen Verfallsdatum nicht mehr verwenden. Das Verfallsdatum bezieht sich auf den letzten Tag des Monats.

**Aufbewahrungsbedingungen:**

Arzneimittel im Originalbehältnis aufbewahren, um den Inhalt vor Licht zu schützen.

**Hinweis auf Haltbarkeit nach Anbruch oder Zubereitung**

Nach Anbruch 6 Monate haltbar.

**6. WEITERE INFORMATIONEN**

**Was Bronchipret Saft TE enthält:**

Die Wirkstoffe sind:

10 g (entsprechen 8,85 ml) Flüssigkeit zum Einnehmen enthalten:

1,50 g Fluidextrakt aus Thymiankraut (1 : 2-2,5); Auszugsmittel: Ammoniaklösung 10 % (m/m); Glycerol 85 % (m/m); Ethanol 90 % (V/V); Wasser (1:20:70:109);

0,15 g Fluidextrakt aus Efeublättern (1:1); Auszugsmittel: Ethanol 70 % (V/V)

Das Arzneimittel enthält 7 % (V/V) Alkohol.

Die sonstigen Bestandteile sind:

Citronensäure-Monohydrat, gereinigtes Wasser, Kaliumsorbat, Maltitol-Lösung

**Hinweis für Diabetiker:**

Eine Einzeldosis Bronchipret Saft TE (5,4 ml) enthält durchschnittlich 0,18 anrechenbare Proteineinheiten (BE).

**Wie Bronchipret Saft TE aussieht und Inhalt der Packung:**

Bronchipret Saft TE ist in Packungen mit 50 ml (N1) und 100 ml (N1) erhältlich.

**Pharmazeutischer Unternehmer**  
**BIONORICA AG**  
Kerschensteinerstraße 11-15  
92318 Neumarkt  
Telefon: 09181 / 231-90  
Telefax: 09181 / 231-265  
Internet: www.bionorica.de  
E-Mail: info@bionorica.de

**Mitvertrieb:**  
**PLANTAMED Arzneimittel GmbH**  
Kerschensteinerstraße 11-15  
92318 Neumarkt  
Telefon: 09181 / 231-0  
Telefax: 09181 / 21850

**Hersteller**  
**BIONORICA AG**  
Kerschensteinerstraße 11-15  
92318 Neumarkt  
Telefon: 09181 / 231-90  
Telefax: 09181 / 231-265

Diese Gebrauchsinformation wurde zuletzt überarbeitet im November 2007.